

MERCREDI 27 JANVIER 2010 - PARIS

EXPLOITATION DES STATIONS D'EPURATION URBAINES ET INDUSTRIELLES GRÂCE A L'ANALYSE BIOLOGIQUE

9H00- 9H30 Accueil

9H30 – 09H45 : Introduction à l'épuration biologique et aux dangers de sa mauvaise maîtrise

Aqua-tools

Pierre Kessler

- Principe de l'épuration des eaux usées
- Risques dus à la non-maitrise de l'épuration

09H45 – 10H45 : Traitement biologique des eaux usées

Res Naturalis sarl

Bernard Védry

- Biologie du traitement épuratoire : équations prédictrices
- Particularités techniques et biologiques des différentes filières d'épuration (boues activées, lit bactériens, MBR...)
- Suivis analytiques – méthodologie et intérêts

10H45 – 11H15 : Les analyses des biomasses épuratrices en tant qu'aide à l'exploitation de la station d'épuration

Res Naturalis sarl

Bernard Védry

- Biologie et écologie des boues activées
- Communauté bactérienne du floc ;
- Niches écologiques
- Biocénose des boues activées
- Indications pratiques de l'analyse écologique

11H15 – 11H45 : Quantification de la biomasse totale par ATP-métrie

Aqua-tools

Pierre Kessler

- Présentation de la technologie, applications
- Suivre de la biomasse totale des stations d'épuration pour aider l'exploitant

11H45 à 12H15 : Questions - réponses

12H 15 à 13H30 Déjeuner

13H30 – 14H00 : Principaux dysfonctionnements des stations d'épurations

Res Naturalis sarl

Bernard Védry

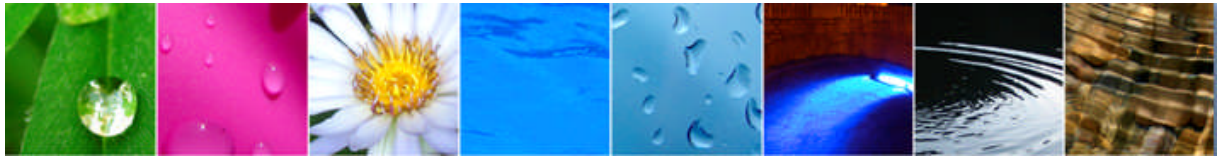
- Caractéristiques
- Causes et risques liés
- Comment gérer au quotidien, solutions

14H00 – 14H15 : Suivi et études de phénomènes de toxicités dans les effluents entrants par ATP-métrie

Aqua-tools

Veliana Todorova

- Les toxicités – qu'est-ce que c'est ?
- Etudes de cas : Détecter la toxicité- Y remédier



MERCREDI 27 JANVIER 2010 - Paris

**EXPLOITATION DES STATIONS D'EPURATION URBAINES ET INDUSTRIELLES
GRÂCE A L'ANALYSE BIOLOGIQUE**

14H15 – 14H45 : Le suivi de la bio-augmentation

Artemisia

Pascale Huet

- Qu'est-ce que la bio-augmentation ?
- Quel intérêt ?
- Comment en mesurer l'impact ?

14H45 – 15H15 : Méthodologie d'expertise d'un foisonnement filamentueux et mise en place des moyens de lutte

Res Naturalis sarl

Bernard Védry

- Les bactéries filamenteuses des boues activées, système Eikelboom
- Facteurs de sélection des bactéries filamenteuses ;
- Procédure d'examen des bactéries filamenteuses présentes et analyse biologique de la boue ;
- Etude de mise en place de moyens de luttés par réactifs spécifiques

15H15 – 15H30 : Auditer et optimiser votre installation pour réduire vos coûts énergétiques en utilisant la technique d'ATP-métrie

Aqua-tools

Pierre Kessler

- Les coûts énergétiques d'une STEP
- L'aération : la pertinence des paramètres utilisés pour la régler
- Quelles manipulations pour optimiser l'aération ?

15H30 – 15H45 : Recyclage et réutilisation des eaux traitées dans le process industriel

- Techniques de traitement
- Désinfection
- Etude de cas de la réutilisation des eaux

15H45- 16H00 : Dépollution des rejets aqueux par l'Alginate Sodique

Jean-Philippe Robert

- Intérêts : élimination des radio isotopes, métaux, rejets médicamenteux,

16H00 – 16H30 : Questions- réponses

Cette journée est co-organisée par

RES NATURALIS sarl
Bernard Védry - Conseiller Scientifique
B P 20
24380 VERGT EN PERIGORD
Tél. 06.77.79.55.02
Organisme de Formation N° 72 24 01242 24